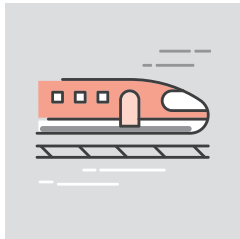


### 06 자유로~강변북로 지하고속도로 개설 추진

- 1 서북부권과 동남부권을 연결(서울 강남 30분대 진입)하는 지하고속도로망의 개발로 자유로 교통정체 해소 및 서울시와 경기서북부를 연결하는 교통 요충지로서 역할

#### 관련 사업

- 1 서울시 : 강변북로 재구조화 타당성조사 및 기본계획 수립 중[강변북로(가양대교~영동대교) 지하화를 통한 도로기능 회복]
- 2 서울시 : 경부간선도로 기능 고도화 타당성조사 및 기본계획 수립 중[경부간선도로(양재IC~한남IC) 지하화로 상습정체 개선 검토]
- 3 국토부 : '양재-고양'(20.7.), '서울-고양'(21.8.) 고속도로 민간투자사업으로 제안 검토 중('22.12. KDI 결과 발표 예정)



### 07 제5차 국가철도망 구축계획에 고양시 광역 철도망 반영

- 1 출·퇴근 시간 서울 도심까지 30분대 진입 목표
- 2 교통수혜를 받지 못하는 철도사각지대 교통복지 증진

#### 관련 사업

- 1 신규노선 발굴: 신분당선 일산 연장, 3호선 급행, 9호선 급행 대곡연장 등
- 2 교통소외지역 노선 발굴 : GTX, 3호선 등 기존노선의 교통수혜를 받지 못하는 지역 노선 발굴
- 3 기존노선 추가 검토 : 고양은평선 일산연장 등

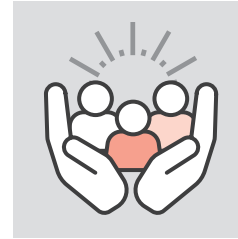


### 08 특목고 설립 추진 (과학고, 영재고, 자율형사·공립고)

- 1 수준 높은 교육기회를 제공하고 세계 인류에 공헌할 수학·과학 융합인재 등 특화된 인재양성 기반을 조성하기 위해 창릉신도시에 과학고, 영재학교 설립

#### 관련 사업

- 1 교육부의 정책방향에 맞추어 도교육청에 고양특례시 특목고 설립 유치를 지속적으로 제안, 과학고, 영재학교 설립 추진

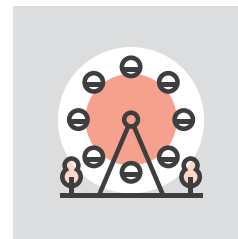


### 09 시민복지재단 설립

- 1 고양특례시의 인구학적, 사회학적, 도시특성을 반영한 복지환경에 적절한 대응 전략 기획 및 수립 필요
- 2 저출산 고령화, 기초생활수급자 증가, 장애인 수 증가 등 복지욕구 확대에 대비하고, 복지사각지대 예방 및 복지서비스 중복 방지 필요

#### 관련 사업

- 1 복지정책 연구, 조사 및 개발
- 2 민·관 협력체계 강화 및 구축(복지사각지대 예방 및 서비스 중복 방지)
- 3 민간복지자원 개발 및 배분
- 4 복지시설 종사자 역량 강화 교육
- 5 취약계층 권리 옹호 사업



### 10 세계적 관광자원 조성 (행주산성 등)

- 1 행주산성의 역사, 문화 콘텐츠와 신기술을 접목시켜 매력적이고 상징적인 고양시 대표 관광 명소로 조성
- 2 행주산성 야간관광을 통해 체류시간 연장, 지역소비 활성화를 위한 다채로운 프로그램 운영
- 3 세계문화유산인 서오릉, 서삼릉은 고양시티투어 확대 운영 및 주변 관광안내표지판 전체 정비

#### 관련 사업

- 1 행주산성 야간관광 명소화(행주산성 미디어아트쇼, 행주가 예술이야, 행주산성 야간개장 등)
- 2 고양시티투어 특별코스 개발
- 3 행주산성 수변데크 조성 추진
- 4 행주산성 석성 복원 사업 추진
- 5 체류형 관광육성을 위한 한옥숙박체험 시설 확충

“ 변화와 혁신의 경제특례시를 구현해 자족도시의 기반을 형성하고, 고양특례시민의 잃어버린 자산가치를 반드시 회복시키겠습니다. ”