



사료비 절감기술(6건)

시범사업연계

- 12** 돼지 임신여부 조기 판정으로 비생산일수 저감
국립축산과학원

초음파로 임신 조기 판별, 비생산일수를 줄여 사료비 절감

연간 생산비 **7,417**천원
- 13** 인공지능 기반 모돈 체형별 맞춤형 사료 자동급이
국립축산과학원

모돈 체형 진단을 기반으로 한 개체별 자동급이로 사료비 절감

연간 생산비 **39,487**천원
- 14** 하계 조사료 '사료피' 생산기반 확대
국립축산과학원

사료피 재배·저수분 저장으로 조사료 비용 절감

수입원료 가격 대비 **43%**
- 15** 농산부산물 활용 한우 TMR 자가배합사료 제조 프로그램
국립축산과학원

부산물 기반 영양성분을 고려한 배합비 자동산출로 사료비 절감

평균 사료비 **16%**
- 16** '로드셀' 기반 사료빈 정량 모니터링
국립축산과학원

로드셀 기반 사료빈 잔량 실시간 모니터링으로 사료 변질 방지

사료 허실량 **2~5%**
- 17** 국산 열풍건조 생산
국립축산과학원

열풍건조 생산시스템을 활용하여 조사료 수분 15% 이하로 건조

수입건조 가격 대비 **37%**

활용지도



비닐 절감기술(2건)

활용지도

- 18** 발작물 중경배토 활용 무피복 재배기술
국립식량과학원

중경배토 작업을 활용하여 무피복 재배로 전환
※ 잡초방제 기술 적용 필요

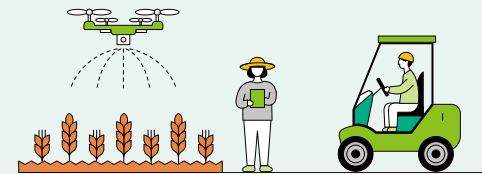
10a 당 **15만원**(5롤)
- 19** 원형 곤포 사일리지 적정 비닐 감기 횟수 설정
국립축산과학원

곤포 사일리지 저장기간별 비닐 감기(단기 6겹, 장기 8겹)로 품질 유지·비닐 절감

원형곤포 1개당 램비용 **40%**



농촌진흥청이 제시하는 농가 생산비 절감 솔루션 19선



즉시 적용이 가능하고 비용절감 효과가 큰 농가 생산비 절감기술 19종 (에너지, 비료, 사료, 비닐)



에너지 절감기술(5건)

시범사업연계

1 벼 마른논 씨레질 재배 기술
국립식량과학원

물속 씨레질 생략으로
농기계 작업 축소,
연료·작업시간 절감

연료
사용량

17.7%

2 시설온실 내 냉방비 절감기술
국립원예특작과학원

차광도포제
온실 외부 차광도포로
고온기 온실 온도 저감

온실온도

2~4°C

포그시스템
물 증발냉각으로
온실 온도 32°C 이하 유지

온실온도

32°C 이하

3 온실 수직 유동 확산형 순환팬
국립농업과학원

확산형 순환팬 설치로
역방향 환기 유도,
고온기 재배환경 개선

난방에너지 비용

13%

고온기 온도

4°C

4 육계사 에너지소비 자가 진단 서비스 모델
국립축산과학원

축사 시설과 사육두수 등 기반으로
에너지부하를 분석하여
축사 에너지 운영·단열 개선 지원

냉난방
에너지 부하

6~18%

5 에어로겔 다겹보온커튼
국립농업과학원

고단열·고투습 에어로겔
신소재를 적용한 다겹보온커튼

난방비

15~20%



비료 절감기술(6건)

시범사업연계

6 질소비료 사용량 절감 깊이거름주기 기술
국립농업과학원

깊이갈이와 동시에 뿌리층(25~30cm)
비료 투입으로 질소비료 이용효율
향상·손실 절감

질소비료

비 44%
옥수수 25%

7 시설과채류 순환식 수경재배 시 배액 재사용 및 살균 기술
국립원예특작과학원

배액의 재사용에 의한
화학비료 절감 및 가열
에너지 효율을 높인 살균 기술

화학비료

30~40%

농업용수

20~30%

살균가열 에너지

94%

8 '휴토람' 작물별 적정비료 사용처방
국립농업과학원

토양·작물 맞춤 비료처방으로
적정 시비 유도

질소비료

15.6%

9 무기질 비료 대체 가축분뇨 활용 기술
국립농업과학원

가축분뇨 퇴비·액비를 활용하여
화학비료 밀거름 대체

질소비료

35.6%

10 장미 재배 양액 농도조절 및 생육환경 관리기술
국립원예특작과학원

동·하계 양액 농도 조절로
투입량과 생산비 절감

화학비료

총계 30%
하계 10%

11 질소비료 저감 벼 품종 '신동진1' 확대 보급
국립식량과학원

병저항성 벼 품종 '신동진1'
재배 확대로 비료·농약 사용량 저감

질소비료
(10a당)

9 → 7kg
(22%)

활용지도