

## 과수화상병 발생에 따른 예방수칙 안내

과수화상병 확산 방지를 위해 시민 여러분의 관심과 협조를 부탁드립니다.

### ○ 과수화상병이란?

- 사과나무, 배나무 등에서 발생하는 병으로 꽃, 잎, 가지, 열매가 불에 탄 것처럼 검게 마르는 것이 특징입니다.
- 전염 속도가 빨라 조기에 발견하고 신속히 신고하는 것이 중요합니다.

### ○ 이런 증상을 살펴봐 주세요.

- 꽃과 잎, 어린 가지가 검게 시듦
- 마른 잎이 떨어지지 않고 붙어 있음
- 가지 끝이 구부러지며 말라 죽음
- 열매나 줄기에 갈변, 흑변 증상이 나타남

### ○ 주변에서 볼 수 있는 나무

- 사과나무, 배나무
- 꽃사과나무, 복숭아나무
- 살구나무, 자두나무
- 모과나무, 명자나무
- 산사나무, 아로니아

### ○ 집 주변이나 텃밭의 나무를 자주 살펴봐 주세요.

- 의심 증상이 있는 나무는 임의로 자르거나 옮기지 마세요.
- 가지, 열매, 잔재물은 함부로 버리거나 이동하지 마세요.
- 가위, 톱 등 작업도구와 장비는 사용 전후 소독해 주세요.

### ○ 의심 증상 발견 시 고양시농업기술센터(☎031-8075-4281)로 연락해 주세요.

# 과수화상병 병징

## 사과나무 생육기 증상



꽃이 갈변하고 세균액 누출 및 마름



잎자루를 따라 갈변



잎 조직이 괴사하고 붉게 마름



어린 가지가 갈색으로 마르고, 끝이 시들면서 갈고리 모양으로 됨



과실 줄기가 갈변으로 세균액 누출



과실이 썩으며 세균액 누출

배나무 생육기 증상



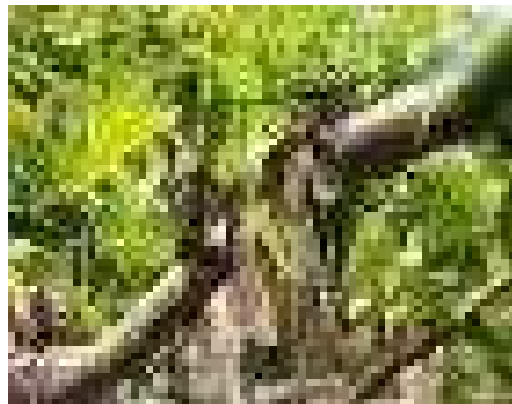
꽃이 검게 변하고 마름



잎자루를 따라 검게 변함



잎 조직이 괴사되며 끝이 갈고리 모양으로 됨



어린 가지가 검은색으로 마르고 끝이 시들면서 갈고리 모양으로 됨



과실 줄기가 갈변으로 세균액 누출



과실이 썩으며 세균액 누출, 검게 마름