

연천군

생태와 산업이 만나는 탄소중립 도시

✓ 문제점

- 교통 인프라 취약
- 인력 수급 문제
- 중첩규제로 인한 지역발전 제약

✓ 비전

경기북부 그린동력 엔진 바이오산업의 탄소중립 도시

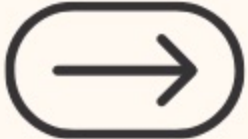
✓ 주요 전략 키워드

#그린바이오 #탄소중립
#관광·MICE벨트 #접경지역특화산업

경기북부특별자치도 출범 시

경기북부 시군별 비전 ②

구리, 포천, 동두천, 가평, 연천 편

자세히 보기 

경기북부, 지금 어떤 상황?



접경과 자연, 그리고 균형발전

군사시설, 자연환경으로 개발이 제한됐던 도시들

인구는 적지만, 성장 가능성은 충분합니다



경기북부특별자치도는 이 도시들의 '가능성'을

실현할 수 있을까요?

구리시

수도권 안의 그린도시, 도약을 준비

✓ 문제점

- 인접 도시에 비해 산업 기반 미약
- 그린벨트와 수도권 규제로 인프라 확장 한계
- 교통인프라 취약에 따른 심각한 교통난

✓ 비전

한강북 스마트 그린 도시

✓ 주요 전략 키워드

#테크노밸리

#생태관광

#정주여건개선

#교통연계강화

포천시

전통과 첨단이 공존하는 북부 산업도시

✓ 문제점

- 전통 제조업 위주 일자리 증가 vs 인구 감소
- 취약한 교통인프라
- 군사시설 / 접경지역

✓ 비전

전통 및 첨단 제조업 공존 도시

✓ 주요 전략 키워드

#국방·화학산업

#한탄강 관광

#GTX-E연계교통망

#규제개선

동두천시

미군기지의 도시에서 첨단스마트도시로

✓ 문제점

- 전통제조업 중심의 산업구조
- 미반환 공여구역으로 인한 피해
- 양질의 일자리 부족

✓ 비전

지역특화산업 첨단 스마트화

✓ 주요 전략 키워드

#국가산단조성 #공공의료확충
#관광특구개발 #군사규제해소

가평군

청정 자연을 품은 힐링관광도시

✓ 문제점

- 산업기반 취약
- 관광산업 중심의 산업구조
- 교통 인프라 취약

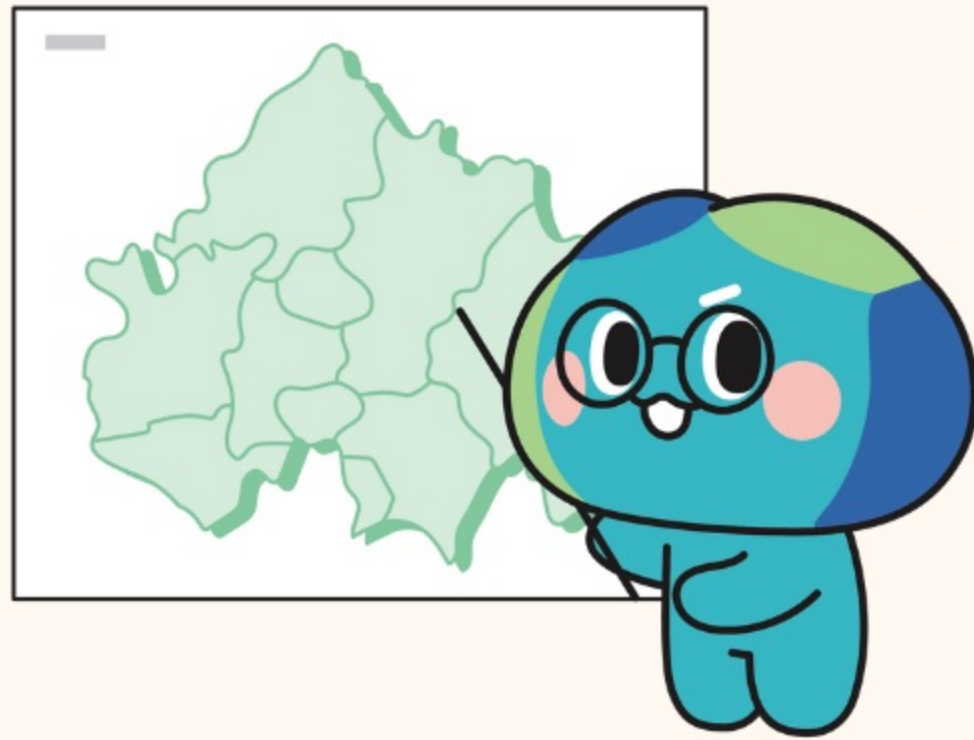
✓ 비전

경기북부 청정동력엔진 관광·문화환경의 청정도시

✓ 주요 전략 키워드

#관광산업 #푸드테크
#GTX #자연자원활용

경기북부 5개 도시의 비전, 잘 보셨나요?



✓ 이 도시들의 공통점은?

군사접경지역이라는 특수성으로 인해
지금껏 제대로 주목받지 못한 가능성이 있습니다

경기북부특별자치도는
이 도시들의 '다음 단계'를 위한 중요한 전환점이
될 수 있을까요?