

건강상식



# 풍수해로 인한 감염병 예방 수칙

출처 질병관리본부

## 장마·풍수해 후에는 왜 감염병이 생기나요?

장마로 인해 하천범람 및 침수가 발생한 경우, 서식처의 환경변화 및 위생환경이 취약해져 병원균, 모기, 파리, 쥐 등 감염 매개체에 의한 감염병의 발생 가능성이 높아집니다.

오염된 물·음식 섭취로 인한

### 수인성·식품매개감염병

콜레라, 장티푸스, 세균성이질, A형간염 등



- 흐르는 물에 30초 이상 비누로 손 씻기
- 범람한 물이 닿은 음식은 버리고 섭취하지 않기
- 생수 등 안전한 물을 먹고 사용하기

1 2

감염병 매개체의 증가로 인한

### 모기매개감염병

말라리아, 일본뇌염 등



- 모기 활동시간(밤 10시~새벽 4시) 야외활동 자제
- 밝은색 긴 팔, 긴 바지 착용하기
- 모기 기피제 및 모기장, 실내 살충제 사용하기

3 4

수해 복구 작업 시 피부 노출에 의한

### 피부감염병

접촉성 피부염, 파상풍, 렙토스피라증\*

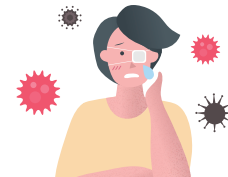


- 침수지역 작업 시 보호복과 장화, 고무장갑 착용
- 물에 노출된 피부는 깨끗한 물로 씻어내기
- 작업 중 오염된 상처가 생기거나 작업 후 발열 등 증상 발현 시 병원에서 진료

접촉으로 인한

### 안과감염병

유행성 눈병



- 흐르는 물에 30초 이상 비누로 손 씻기
- 수건, 베개, 안약 등 개인 소지품을 함께 사용하지 않기
- 눈에 부종, 출혈, 이물감 등이 있을 때 손으로 비비거나 만지지 말고 안과 전문의의 진료 받기

\*병원성 렙토스피라균에 감염된 동물(쥐 등의 설치류, 소·돼지·개 등의 가축)의 소변 등의 노출을 통해 감염돼 발생하는 감염병