

시정·유관 기관 정보

여성청소년 위생용품(바우처) 지원

- 지원대상** 2002.1.1~2009.12.31. 사이에 출생한 여성청소년
- 국민기초생활보장법에 따른 생계·의료·주거·교육 급여 수급자
 - 국민기초생활보장법에 따른 법정 차상위 계층
 - 한부모가족지원법 제5조 및 제5조의2에 따른 지원 대상자

신청기간 12.15.(화)까지
※ 한 번 신청하면 추가신청 없이 만18세까지 지속 지원

- 신청방법** 청소년 본인 또는 주양육자(부모님 등)가 신청
- 방문 : 청소년의 주소등록지 행정복지센터 ※ 신청인 신분증 지참
 - 온라인 : 복지로 사이트(<http://www.bokjiro.go.kr>), 복지로 앱
- ※신청인 공인인증서가 있어야 가능

지원금액 연 최대 13만 2,000원(월 1만 1,000원)
※ 2020년 바우처 포인트는 2020년 12월 31일까지 사용 가능

문의

| 문의처 | 문의사항 |
|-------------------|------------------|
| 주소지 동 행정복지센터 | 지원대상 해당 여부, 신청방법 |
| 사회보장정보원 1566-3232 | 바우처 잔액 확인 및 이용방법 |
| BC카드 1899-4651 | 국민행복카드 발급 문의 |
| 삼성카드 1566-3336 | |
| 롯데카드 1899-4282 | |

사용방법 바우처 지원신청 → 국민행복카드 발급 및 포인트 확인 → 생리대 구입

사용처

| 카드사 | 온라인 | 오프라인 |
|------|----------|--|
| BC카드 | G마켓 옥션 | 이마트, 이마트 트레이더스, CU편의점, 노브랜드, PK마켓, 농협하나로마트 |
| 삼성카드 | 삼성카드 쇼핑몰 | |
| 롯데카드 | 올마이 쇼핑몰 | 롯데마트, VIC마켓, 농협하나로마트 |

- 유의사항**
- 카드발급 : 국민행복카드를 발급받아야 바우처 사용 가능
 - 바우처 사용 : 1월, 7월에 6개월분 바우처 포인트가 지급되며, 한 번에 전액 사용 가능, 자격조건 변동시 사용 여부와 관계없이 바우처 잔액 소멸
 - 오프라인 구매 : 국민행복카드사별 가맹점 확인 후 구매, 생리대 외에 다른 물품(비닐봉투 등)을 같이 결제하지 않도록 유의
 - 온라인 구매 : G마켓은 무료배송 상품만 구입 가능, 유료배송 상품 구매시 배송비는 본인 부담, 한 번에 한 품목만 결제 가능

산모·신생아 건강관리 지원 확대

지원대상 고양시 모든 출산가정
※ (가형) 기초생활보장 수급권자 또는 차상위계층 (통합형) 기준중위소득 120% 이하 출산가정 (라형) 기준중위소득 120%를 초과하는 고양시 출산가정, 희귀난치성질환 산모, 장애인 산모 및 장애 신생아, 만 24세 이하 미혼모 및 미혼모시설에 입소중인 산모

신청기한 분만 예정일 40일 전 ~ 분만 후 30일 이내
신청방법 산모 주민등록 주소지 보건소 방문, 온라인 신청 복지로(www.bokjiro.go.kr)

신청서류 신분증, 출산일 증빙서류(출산 전: 임신확인서, 소견서 등/출산 후: 출생증명서), 다문화가정 및 주소가 분리된 경우는 가족관계증명서 추가 필요

문의 덕양구보건소(031-8075-4033, 4029)
일산동구보건소(031-8075-4118, 4105)
일산서구보건소(031-8075-4195, 4196)

2020년 고양시 장애인 도예 교육 교육생 모집

모집인원 12명 (정원 외 장애인가족 동참 가능)
교육대상 고양시 등록 장애인 (연령, 장애 유형 무관)
교육기간 8. 10.~10. 19. 매주 월요일 13:00~16:00
※ 완성품 전시회 : 10. 26.(월) 10:00~18:00

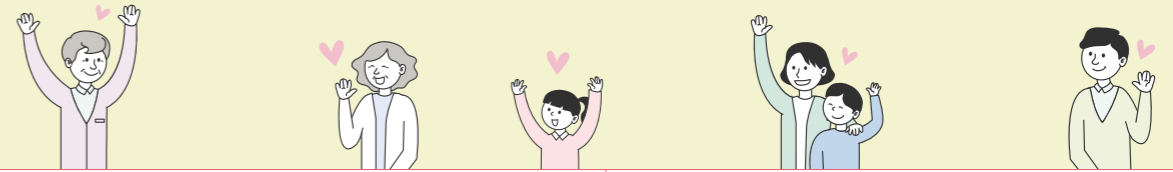
접수기간 8. 9.(일)까지 ※ 마감 시 조기 종료 가능
접수방법 유선 접수 후 방문 (선착순)
• 주소 : 경기도 고양시 덕양구 고양대로 1393, 1층

※ 복지카드 지참하시고 방문해 주시기 바랍니다.
교육비 및 재료비 무료 ※ 후원: 한국마사회 일산지사
문의 (사)경기도장애인정보화협회 고양시지회(031-904-1571)

고양 드론 축구 챔피언십 리그(GDCL) 랜선 중계

채널 고양시 공식 유튜브
중계 일정
- 개막식 : 8. 9.(일) 13:00 ~ 14:00
- 예선 : 8월 중 하이라이트 영상 업로드(4회분)
- 본선 생중계 : 9. 6.(일) 9:00~17:00
- 시상식·폐막식 : 9. 6.(일) 17:00~18:00
※ GDCL 일정 및 장소 : 8. 9(일)~ 9. 6(일) ※ 매주 일요일 / 어울림누리 체육관

문의 031-225-0139
※ 본 대회는 코로나19 확산에 따라 전 경기가 무관중 경기 진행
※ 코로나19 상황 및 정부지침에 따라 취소 또는 변경될 수 있음.



고양시 식품접객업 옥외 영업 한시적 허용 연장

허용지역 고양시 전역
허용기간 10. 31.(토)까지 ※ 당초 보다 3개월 연장
허용시간 오전 11:00 ~ 영업종료 시까지
신청방법
• 고양시청 홈페이지(www.goyang.go.kr) '옥외 영업 한시적 허용 신청'
• 전화신청 : 고양시청 소상공인지원과(031-8075-3729, 3730)



경기도 전액 무료 '경기산업기술교육센터' 2020년 하반기 교육생 모집

교육기관 경기산업기술교육센터 (두원공과대학교 파주캠퍼스 내 위치)
모집과정 스마트팩토리장비관리, 스마트사물인터넷, CAD&3D 프린팅 응용설계, 웹 퍼블리셔, 메디컬&스킨케어

교육기간 9. 1.(화)~12. 11.(금)
모집기간 8. 31.(월)까지
신청자격 주민등록상 경기도에 거주하는 청년층 취업희망자
신청방법 홈페이지 (<https://itec.doowon.ac.kr>) 회원가입 후 교육신청
교육생 특전

- 교육비 전액 무료(경기도비 지원)
- 교육신청 시 내일배움카드 발급 필요 없음
- 교육훈련수당 및 교통비 지급(최대 20만 원/월)
- 기숙사, 식사 제공(본인 부담금 없음)
- 교재, 실습재료 무료 지급
- 수료생 수료증 발급 및 취업 지원



나만의 비만관리 수기 공모전

공모주제 코로나19 극복 나만의 비만관리법
응모자격 고양시민
공모기간 8. 28.(금)까지
공모방법 자유형식(A4 2페이지 이내)으로 신청서 작성, 온라인 접수(first1hyun@korea.kr)

시상내역 고양시장상 7명
결과발표 '20. 9월 말 예정 ※ 고양시 홈페이지 게시 및 개별통보
문의 덕양구보건소(031-8075-4044)



고양시청소년재단 토당청소년수련관 방과후아카데미 청소년 모집

방과후아카데미란? 방과후 돌봄이 필요한 청소년에게 교과학습지원(영어, 수학), 전문체험 활동(음악, 미술, 체육), 급식 생활지원 등 종합서비스를 제공하는 국가정책지원사업
참여대상 초등학교 5학년 ~ 중학교 1학년
운영기관 토당청소년수련관(덕양구 중앙로 633번길 25 지도공원 내)
주요혜택 교재비 외 참가비 무료, 교과학습, 전문 체험 활동, 1개월 1회 주말 체험 활동 무료 지원

신청방법 전화 상담 후 방문
문의 방과후아카데미(031-810-4083~5)



중장년 독거남성 자립지원 프로그램 '식구' 참여자 모집

모집기간 8. 31.(월)까지 ※ 선착순 마감
모집인원 10명
모집대상 일산서구, 동구 거주하는 중장년 독거남성 (40세~65세)
내용

| 활동주기 | 활동 내용 |
|---|--|
| 월 2회 14:00~16:00 (※ 상세 활동일자는 참여자 만남 후 조율) | • 밀반찬 조리 및 나눔/계절별 음식 나눔 • 생활용품 DIY 프로그램 • 자조모임 등 |

문의 고양시문촌7종합사회복지관(031-916-4071)



2020 방학 자원봉사 프로그램

모집기간 8. 3.(월) ~ 8. 17.(월)
※ 매주 월요일에 다음 주 프로그램 모집 공고
활동기간 8. 10.(월) ~ 8. 28.(금)
대상 고양시 청소년 자원봉사자
내용 방학을 맞은 청소년들을 위한 다양한 자원봉사 프로그램 운영, 소외계층을 위한 핸즈온 자원봉사, 환경정화 활동, 자원봉사 홍보 캠페인 등
※ 핸즈온 자원봉사 프로그램은 1회만 신청 가능

신청방법 1365자원봉사포털 신청
문의 고양시자원봉사센터 교육운영팀(031-925-9809)

