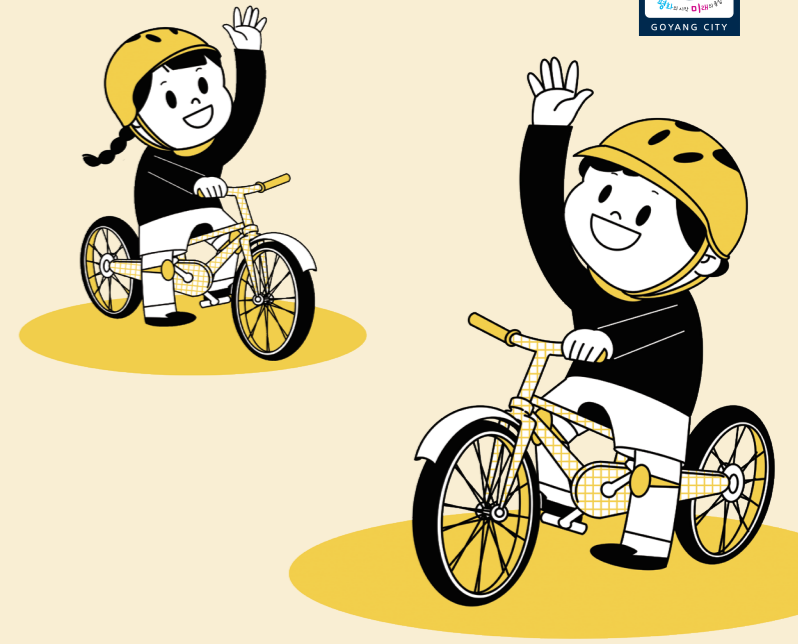


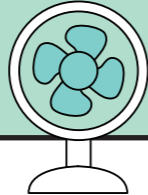
고양시민 자전거보험 자동가입



이달의 작문왕은 바로 나!



문장의
신



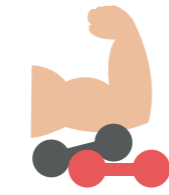
대한민국 최고의 작문가를 찾습니다.
아래 주어진 단어로 재미있고, 멋진 문장을 만들어 보내주세요!

4가지 단어 모두 사용해야 하고, 사용 순서는 상관없습니다!



#여름

#건강



#바람

#덕분에



예시

푹푹 찌는 무더위가 찾아왔습니다. 시원한
바람이 절로 생각나는 요즘, 에어컨 덕분에
한결 쾌적한 생활을 할 수 있습니다. 여러분
만의 건강한 여름나기 비법은 무엇인가요?

참여 기간

7월 17일(금)까지

당첨자 발표

고양소식 8월호에 기재

신청

엽서, 이메일(gysosic@korea.kr)

보험 계약사항

1. 보험기간 2020년 6월 1일~2021년 5월 31일(1년간) 2. 피보험자 고양시에 주민등록을 둔 고양시민 3. 가입절차 별도 가입절차 없음

보험금 청구 문의·신청

피보험자(피해시민) 청구사유 발생 시 관련 증빙서류 첨부, 보험사에 청구

·보험사 KB손해보험 ·접수 문의처 T. 02-6900-5103 F. 0505-137-0051 ·고양시콜센터 031-909-9000

보장범위 및 내용

고양시에 주민등록을 둔 고양시민으로 지역에 상관없이

1. 자전거를 운전하고 있지 않은 상태로 자전거 탑승 중 사고
2. 자전거를 직접 운행 중(탑승자 포함) 사고
3. 도로 통행 중 자전거로부터 입은 급격하고도 우연한 외래사고



구분	보장내용	보장금액
사망 시	고양시민이 자전거 운전 중 사망한 경우	1,000만 원 (15세 미만자 제외) / 1인당
사고후유장애	자전거 운전 중 3~100% 후유장애가 발생한 경우	1,000만 원 한도 / 1인당
상해진단위로급	4주 이상의 치료를 요한다는 진단을 받은 경우 진단일에 따라 지급 (최초 진단 기준, 1회) ※ 4주 이상 진단자 중 6일 이상 입원 시 20만 원 추가 지급	진단 4주 이상~진단 8주 이상 20만 원~60만 원
자전거 사고 벌금	자전거 운전 중 타인을 사상케 하여 확정판결로 벌금을 부담하는 경우 (14세 미만자 제외)	2,000만 원 한도 (14세 미만자 제외)
자전거 사고 변호사선임비용	자전거 운전 중 타인을 사상케 하여 구속되거나, 검찰 공소제기된 경우 (14세 미만자 제외)	200만 원 한도 (14세 미만자 제외)
자전거사고 처리지원금	고양시민이 자전거 운전 중 타인(가족 제외, 동승자 포함)을 사상케 하거나 중상해를 입혀 형사합의를 봐야할 경우 (14세 미만자 제외)	3,000만 원 한도 (14세 미만자 제외)
자전거사고 배상 책임(대인배상)	타인의 신체에 대하여 피해를 입혔을 경우 배상책임 (14세 미만자 제외)	300만 원 한도 / 1인당 (자기부담 20만 원)